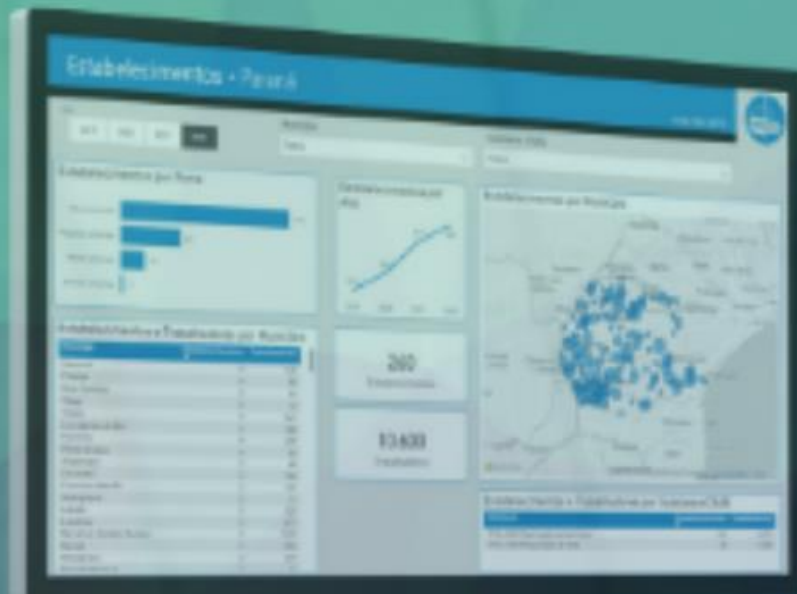




PLATAFORMA DE INTELIGÊNCIA SETORIAL



PLATAFORMA DE INTELIGÊNCIA SETORIAL



O que é?

É uma plataforma de dados desenvolvida pela Federação das Indústrias do Estado do Paraná (Fiep) para sindicatos filiados e indústrias associadas. Conta com dados setoriais conforme a abrangência territorial de cada sindicato.

PLATAFORMA DE INTELIGÊNCIA SETORIAL



Objetivos:

Para a INDÚSTRIA

Levar informações para as indústrias sobre o setor de sua atuação, como por exemplo, o número de empresas, dados sobre mão-de-obra e parâmetros de remuneração do setor, comércio exterior, dados para prospectar fornecedores, parceiros e clientes, e muito mais;

Para o SINDICATO

Ferramenta de interesse das indústrias que contribui para atrair novos associados.





PLATAFORMA DE INTELIGÊNCIA SETORIAL

Principais benefícios



Levantamento do valor médio da remuneração do setor por tipo de ocupação, setor e município (apoiar o processo de seleção de pessoal e negociação coletiva);



Identificação do perfil da mão-de-obra do setor;



Identificação do aquecimento do setor no Paraná e Brasil (movimentação das contratações de mão-de-obra).



Monitoramento do mercado de comércio exterior (proteção do mercado doméstico);



PLATAFORMA DE INTELIGÊNCIA SETORIAL

Principais benefícios



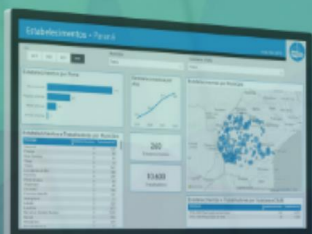
Prospecção de potenciais fornecedores;



Prospecção de potenciais clientes;



Possibilidade de identificar possíveis parceiros para terceirização da produção;



PLATAFORMA DE INTELIGÊNCIA SETORIAL

SETOR MINERAL

Sindicatos com Plataforma

- SINDIMINERAIS PR
- SIMAGRAN
- SINDEMCAP
- SINDICAL
- SINDICER NORTE/PR
- SINDICER OESTE

Sindicatos sem Plataforma

- SINDILOUÇA
- SINDICER
- SINCOLSUL

Como ter acesso?

1. Enviar e-mail para ger.sindicatos@sistemafiep.org.br pedindo o desenvolvimento da Plataforma para o seu sindicato;
2. Assinar o termo de adesão a ser enviado pela Gerência de Relações Sindicais;
3. Enviar dados para criação do login.





OBRIGAD@

GERÊNCIA DE RELAÇÕES SINDICAIS | SISTEMA FIEP

